

# Vasksbruninn og brunavatnsveitan á Egilsstöðum

VAFRÍ og Samorka

desember 2022



## Yfirlit

- Kynning á vettvangi
- Slökkvistarf
- Afköst og staða vatnsveitu HEF veitna
- Lærdómur
- Fyrirspurnir





## Bruninn í Vask 28. september

- Fyrirtækið Vaskur rak efnalaug og verslun með hreinlætisvörur, útvistavörur, vefnaðavöru og ýmislegt annað.
- Húsnæði Vasks var rúmlega 900m<sup>2</sup> að grunnfleti, steypdir útveggir, límtréssperrur klæddar með polyurethan yleiningum.
- Sambyggt en aðskilið með steyptum gafli stendur tæplega 700m<sup>2</sup> húsnæði Landsnets sem hýsir tæki, tól og skrifstofur.



## Eldsupptök og slökkvistarf

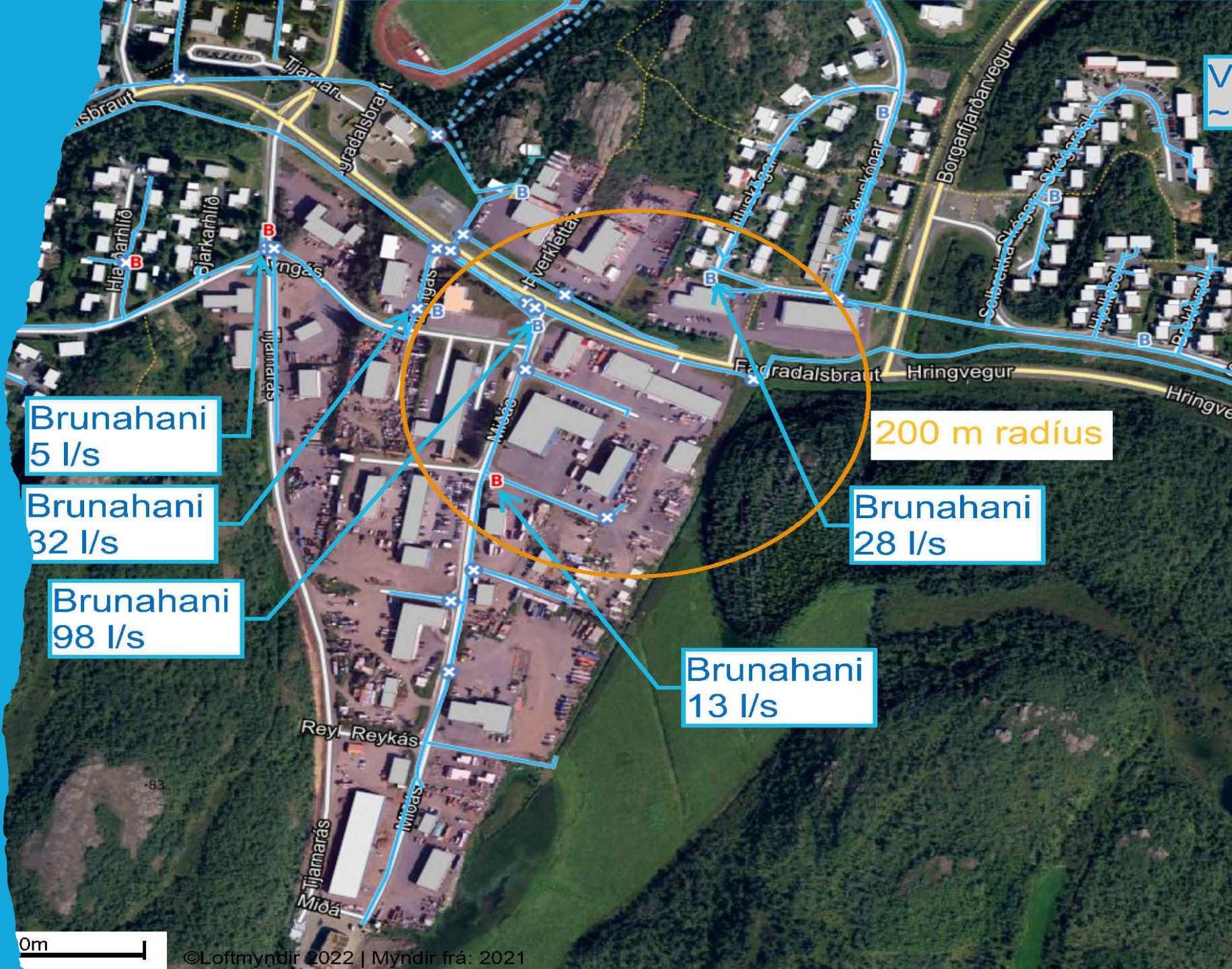
- Slökkvilið Múlapings fékk boð um eld kl.16:25
- Allt tiltækt slökkvilið mætt á staðinn og slökkvistarf hafið kl. 16:40
- Húsnæði Vasks aelda og því allt kapp lagt á að bjarga húsnæði Landsnets.

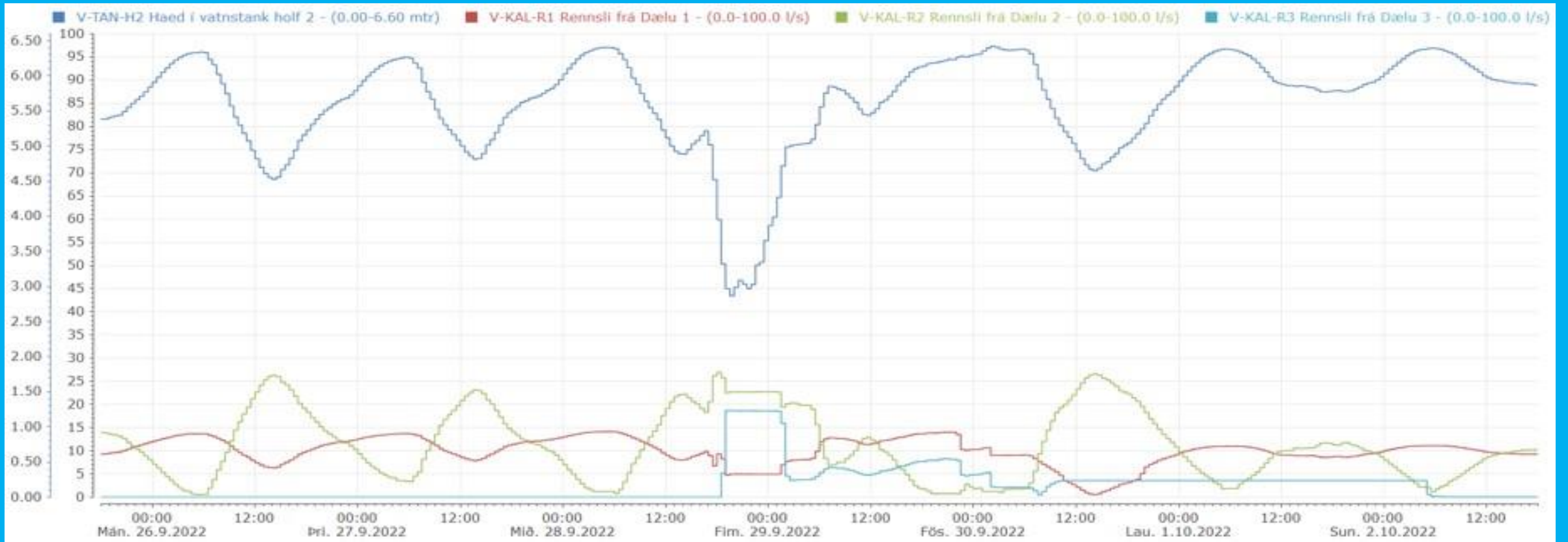
# Slökkvistarf

- Niðurlög elds ráðin um kl.04:00
- Slökt í gæðum og slökkvistarfi lokið kl. 07:30 þann 29. september
- Náðist að bjarga húsnæði Landsnets að mestu leyti en þó nokkurt vatns og reyktjón.

# Tiltækt slökkvivatn

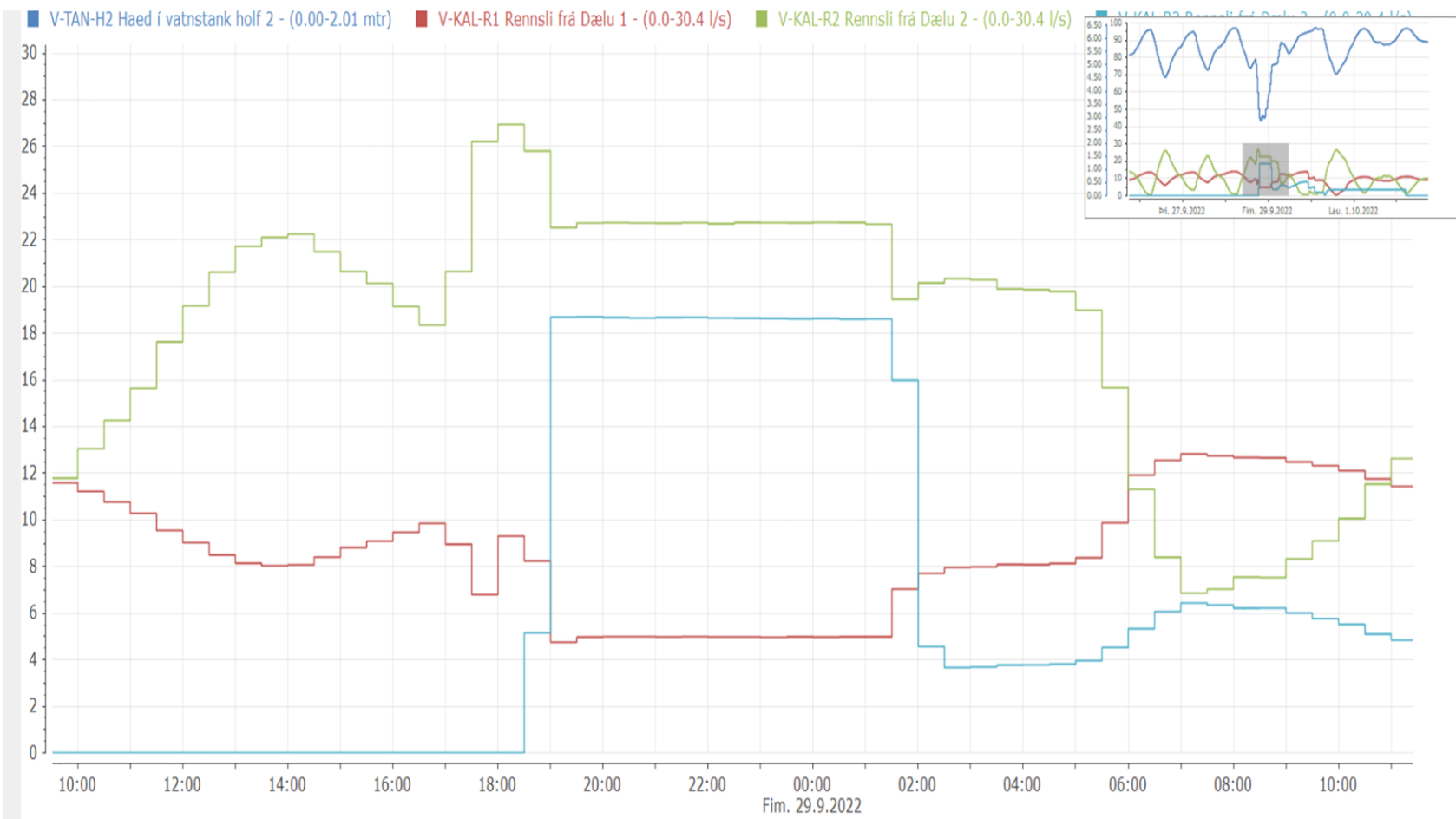
- 4 brunahanar í innan við 150 m radius frá Vaski
- Áætluð afkastageta frá 28 l/s í 98 l/s
- Þrjár hanar mest notaðir
- Dælt úr skurði austan við húsnæði Vasks.





## Afköst vatnsveitu HEF veitna

- 730 m<sup>3</sup> vatnstankur
- 3 dætur frá vatnsbóli í Köldukvísl (um 7.5 km frá vatnstank)
- Max dæling frá Köldukvísl; 166 m<sup>3</sup>/klst (46 l/s)
- Tvær dætur stjórnað af hæðarstöðu í tanki
- Þriðju dæluni stýrt handvirkt
- Meðal notkun seinnipart dags; 36 m<sup>3</sup>/klst (10 l/s)
- Áætluð notkun slökkviliðs fyrstu 3 tímana 205 m<sup>3</sup>/klst (57 l/s)
- Helst svo í um 30 m<sup>3</sup>/klst fram undir miðnætti





# Lærdómur

## HEF veitna

- Efla þarf afköst brunahana á iðnaðarsvæði með sverari tengingum
- Mæla þarf raun afköst brunahana í sveitafélaginu
- Aukin samvinna við slökkvilið tiltæka brunahana og afköst þeirra.

## Slökkviliðs

- Öflugir slökkvibílar með mikilli dælugetu skipta sköpum
- Óhemju vatnsmagn nauðsynlegt
- Byggingarefni skiptir miklu máli varðandi útbreiðslu
- Samstarf við önnur slökkvilið mikilvægt